

Profilo AGGRESSIVE al 30/04/2012

Asset neutrale

35 %: Index MSCI Europe ; 40 % Index MSCI World ex Europe ; 20,00 % Index MSCI Emerging Markets ; 5,00 % Index Citigroup Money Market €3M

PERFORMANCE

1 mese	6 mesi	12 mesi	da inizio anno	3 anni	dal lancio
-0,35 %	9,38 %	-1,13 %	6,53 %	42,17 %	30,81 %

Volatilità

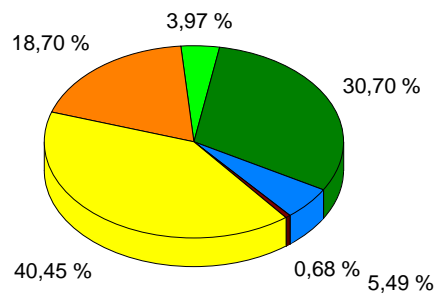
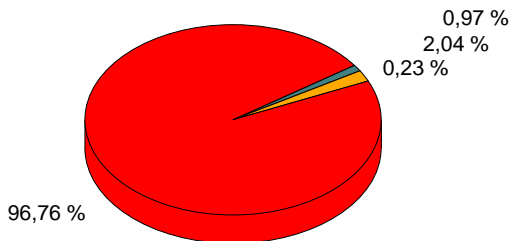
Bande di volatilità	15,00 %	20,00 %
Volatilità mensile annualizzata	17,099 %	

PESO LIQUIDITA'

3,01 %

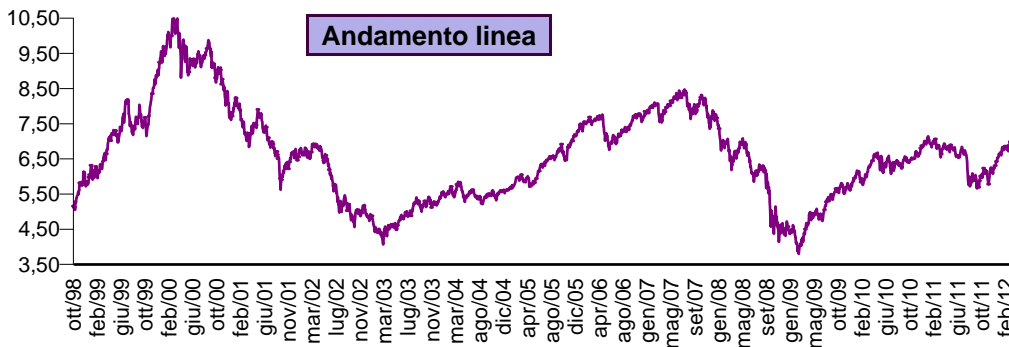
Composizione degli investimenti al netto della liquidità

Distribuzione geografica investimenti azionari



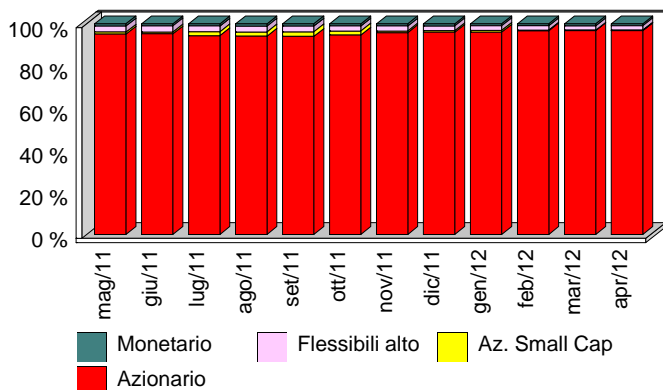
■ Azionario ■ Az. Small Cap
■ Flessibili alto ■ Monetario

■ Asia - Pacific ■ Emerg. Markets
■ Europe ■ Japan
■ Latin America ■ North America

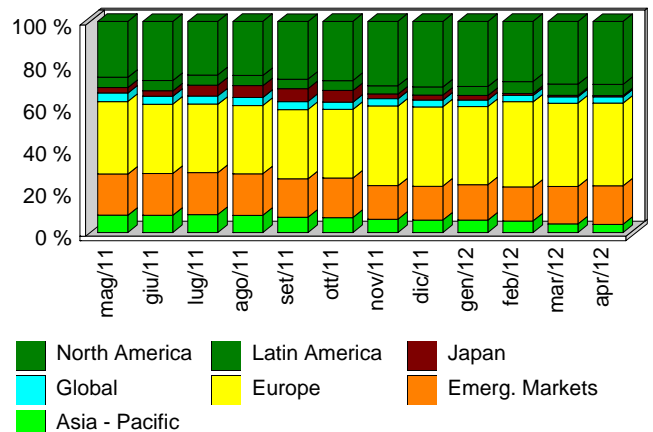


DATA	PREZZO
02/04/2012	6,843
03/04/2012	6,822
04/04/2012	6,801
05/04/2012	6,773
10/04/2012	6,627
11/04/2012	6,643
13/04/2012	6,655
16/04/2012	6,698
17/04/2012	6,726
18/04/2012	6,725
19/04/2012	6,720
20/04/2012	6,687
23/04/2012	6,612
24/04/2012	6,650
26/04/2012	6,697
27/04/2012	6,734
30/04/2012	6,750

Composizione degli investimenti al netto della liquidità



Evoluzione degli investimenti



Profilo DYNAMIC al 30/04/2012

Asset neutrale

30 %: Index MSCI Europe ; 35 % Index MSCI World ex Europe ; 10,00 % Index SBWGBI Money Market 3M; 15,00 % Index Citigroup World ex Japan; 10 % Index MSCI Emerging Markets

PERFORMANCE

1 mese	6 mesi	12 mesi	da inizio anno	3 anni	dal lancio
-0,23 %	7,87 %	-0,83 %	4,70 %	32,85 %	20,06 %

Volatilità

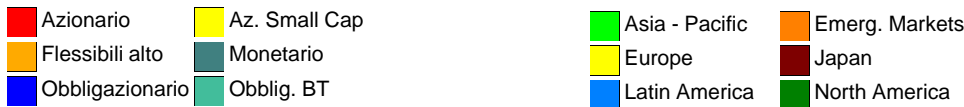
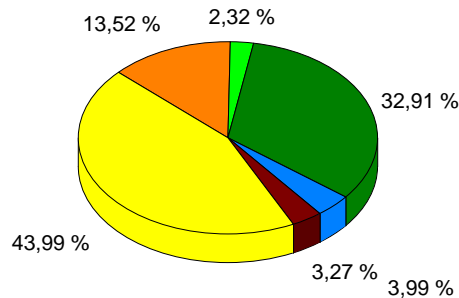
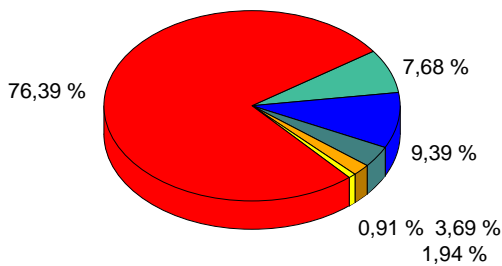
Bande di volatilità	10,00 %	15,00 %
Volatilità mensile annualizzata	13,353 %	

PESO LIQUIDITA'

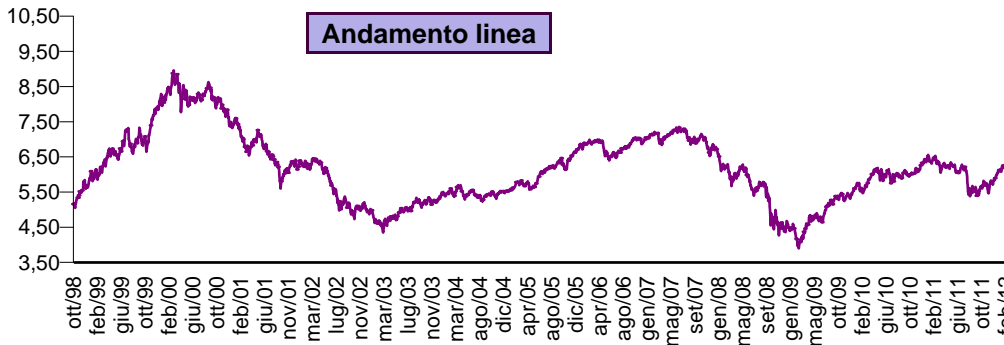
2,51 %

Composizione degli investimenti al netto della liquidità

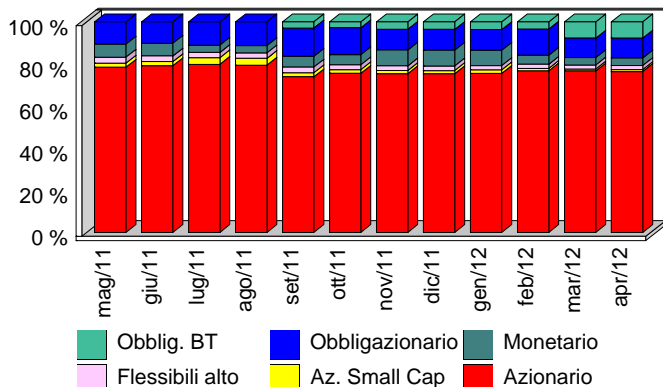
Distribuzione geografica investimenti azionari



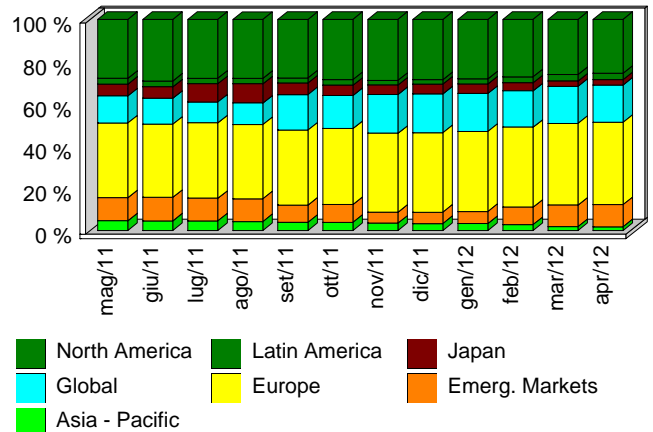
DATA	PREZZO
02/04/2012	6,259
03/04/2012	6,241
04/04/2012	6,225
05/04/2012	6,208
10/04/2012	6,097
11/04/2012	6,113
13/04/2012	6,118
16/04/2012	6,153
17/04/2012	6,178
18/04/2012	6,176
19/04/2012	6,169
20/04/2012	6,146
23/04/2012	6,090
24/04/2012	6,120
26/04/2012	6,158
27/04/2012	6,185
30/04/2012	6,195



Composizione degli investimenti al netto della liquidità



Evoluzione degli investimenti



Profilo FLEXIBLE al 30/04/2012

Asset neutrale

20 % Index MSCI Europe ; 25 % Index MSCI World ex Europe ; 15,00 % Index SBWGBI Money Market 3M; 30,00 % Index Citigroup World ex Japan; 10 % Index MSCI Emerging Markets

PERFORMANCE

1 mese	6 mesi	12 mesi	da inizio anno	3 anni	dal lancio
-0,01 %	6,50 %	1,32 %	3,57 %	27,68 %	34,28 %

Volatilità

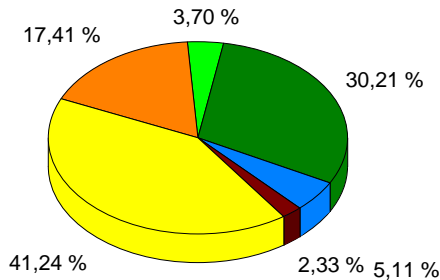
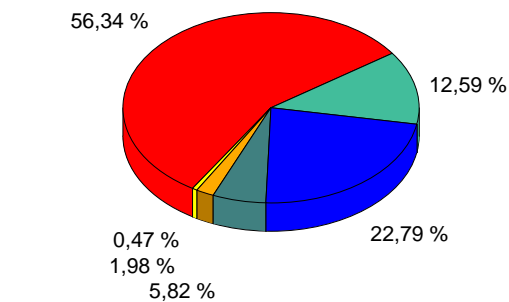
Bande di volatilità	7,00 %	10,00 %
Volatilità mensile annualizzata	9,856 %	

PESO LIQUIDITA'

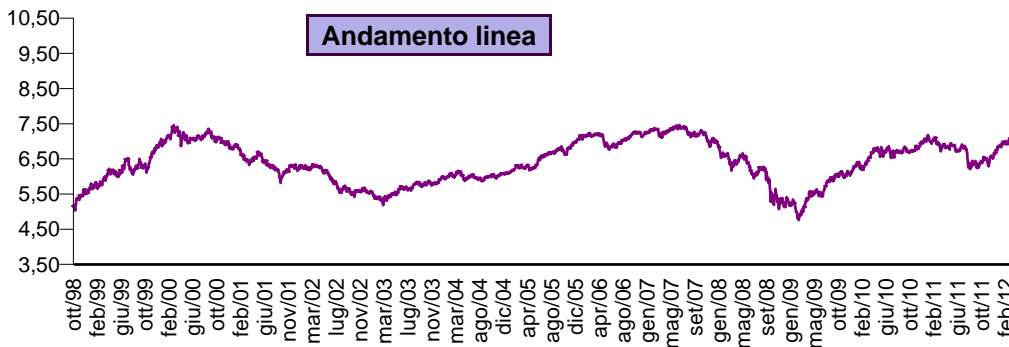
1,85 %

Composizione degli investimenti al netto della liquidità

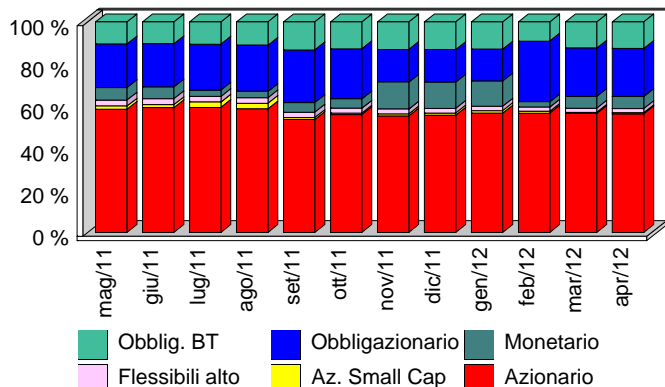
Distribuzione geografica investimenti azionari



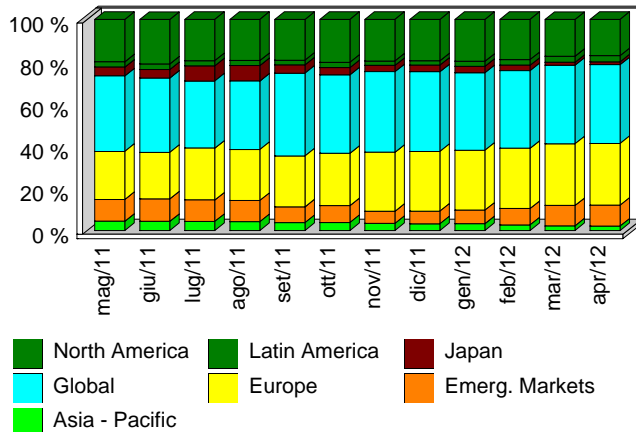
DATA	PREZZO
02/04/2012	6,971
03/04/2012	6,962
04/04/2012	6,954
05/04/2012	6,942
10/04/2012	6,854
11/04/2012	6,863
13/04/2012	6,871
16/04/2012	6,904
17/04/2012	6,916
18/04/2012	6,920
19/04/2012	6,916
20/04/2012	6,887
23/04/2012	6,845
24/04/2012	6,866
26/04/2012	6,894
27/04/2012	6,916
30/04/2012	6,929



Composizione degli investimenti al netto della liquidità



Evoluzione degli investimenti



Profilo BALANCED al 30/04/2012

Asset neutrale

15 % Index MSCI Europe ; 15 % Index MSCI World ex Europe ; 25,00 % Index SBWGBI Money Market 3M; 40,00 % Index Citigroup World ex Japan; 5 % Index MSCI Emerging Markets

PERFORMANCE

1 mese	6 mesi	12 mesi	da inizio anno	3 anni	dal lancio
0,12 %	5,37 %	2,37 %	2,50 %	18,62 %	28,88 %

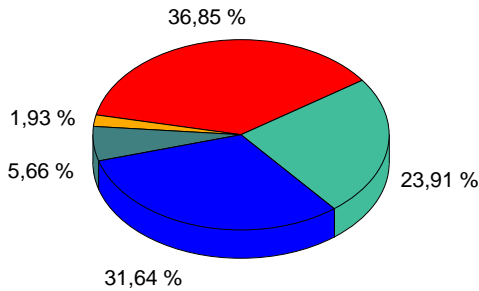
Volatilità

Bande di volatilità	4,00 %	7,00 %
Volatilità mensile annualizzata	6,420 %	

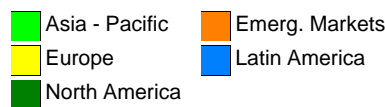
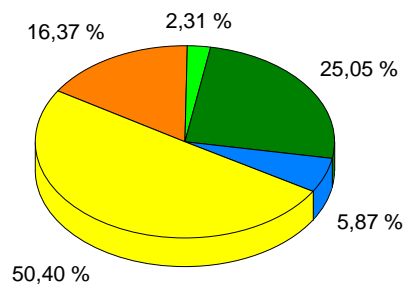
PESO LIQUIDITA'

2,28 %

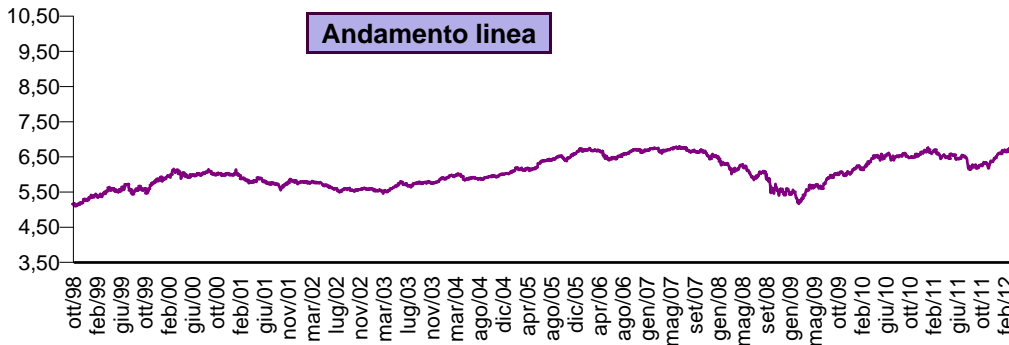
Composizione degli investimenti al netto della liquidità



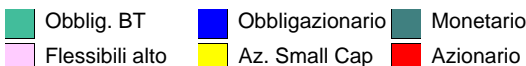
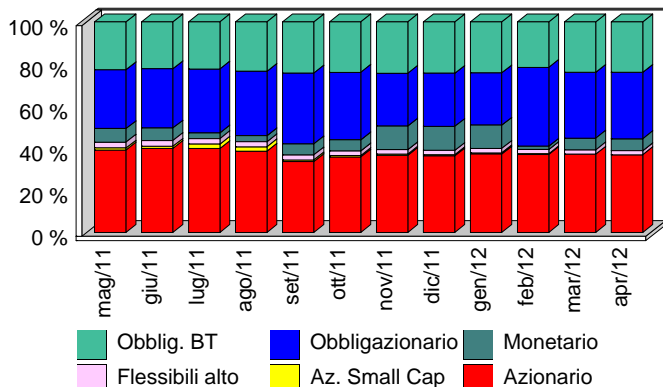
Distribuzione geografica investimenti azionari



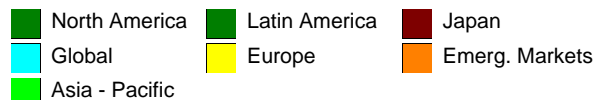
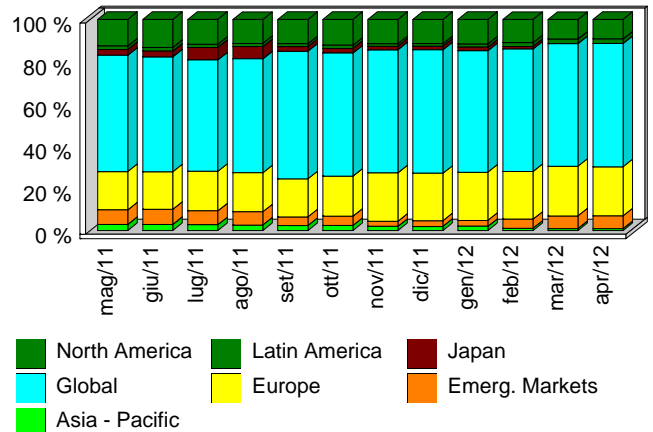
DATA	PREZZO
02/04/2012	6,671
03/04/2012	6,662
04/04/2012	6,659
05/04/2012	6,652
10/04/2012	6,599
11/04/2012	6,607
13/04/2012	6,608
16/04/2012	6,634
17/04/2012	6,640
18/04/2012	6,643
19/04/2012	6,642
20/04/2012	6,621
23/04/2012	6,592
24/04/2012	6,609
26/04/2012	6,624
27/04/2012	6,639
30/04/2012	6,650



Composizione degli investimenti al netto della liquidità



Evoluzione degli investimenti



Profilo CONSERVATIVE al 30/04/2012

Asset neutrale

100%: Index Libor +100 bp

PERFORMANCE

1 mese	6 mesi	12 mesi	da inizio anno	3 anni	dal lancio
-0,10 %	2,06 %	1,93 %	1,71 %	9,48 %	32,31 %

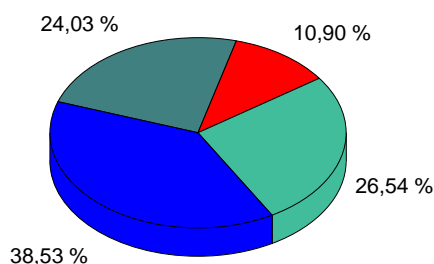
Volatilità

Bande di volatilità	1,00 %	4,00 %
Volatilità mensile annualizzata	2,079 %	

PESO LIQUIDITA'

2,99 %

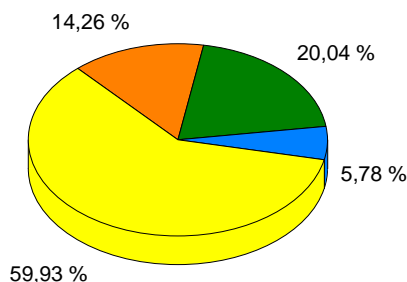
Composizione degli investimenti al netto della liquidità



Azionario
Obbligazionario

Monetario
Obblig. BT

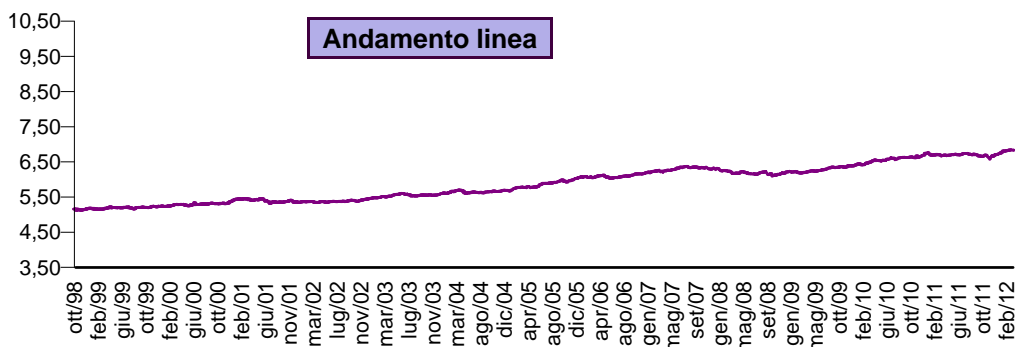
Distribuzione geografica investimenti azionari



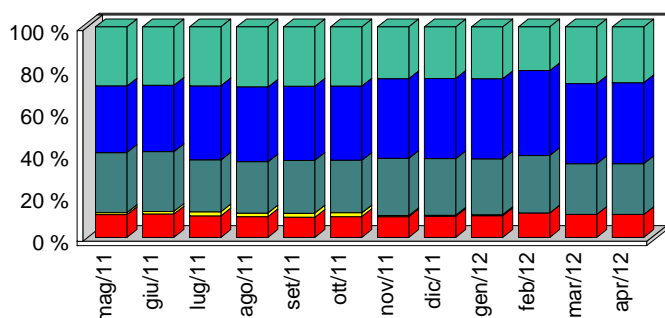
Emerg. Markets
Latin America

Europe
North America

DATA	PREZZO
02/04/2012	6,836
03/04/2012	6,841
04/04/2012	6,828
05/04/2012	6,825
10/04/2012	6,817
11/04/2012	6,817
13/04/2012	6,820
16/04/2012	6,817
17/04/2012	6,821
18/04/2012	6,819
19/04/2012	6,821
20/04/2012	6,818
23/04/2012	6,810
24/04/2012	6,812
26/04/2012	6,818
27/04/2012	6,823
30/04/2012	6,827



Composizione degli investimenti al netto della liquidità

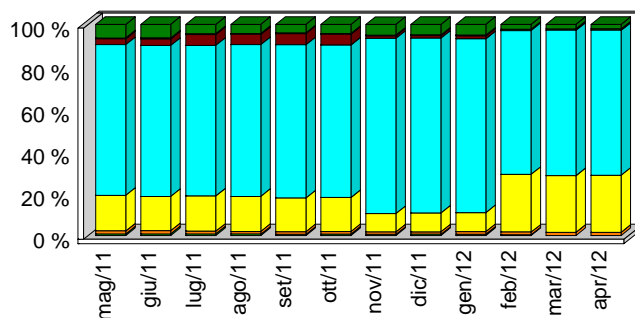


Obblig. BT
Az. Small Cap

Obbligazionario
Azionario

Monetario

Evoluzione degli investimenti



North America
Global
Asia-Pacific

Latin America
Europe

Japan
Emerg. Markets

Profilo REAL ESTATE al 30/04/2012

Asset neutrale

60 % : GPR general Real Estate Securities Index-Europe; 20 %: Lehman Euro Aggregate Corporates; 10 %: MSCI Europe; 10 %: MSCI World (net)

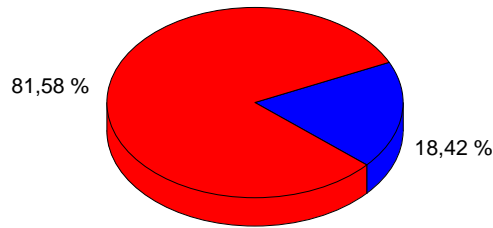
PERFORMANCE

1 mese	6 mesi	12 mesi	da inizio anno	3 anni	dal lancio
-0,44 %	5,42 %	-3,71 %	8,16 %	42,62 %	52,54 %

Peso liquidità
2,84 %

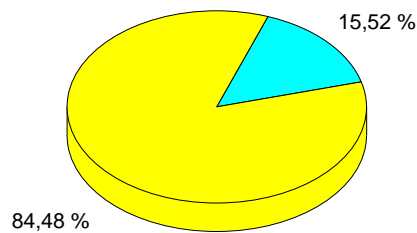
Peso Azionario Immobiliare
60,43 %

Composizione del portafoglio



■ Azionario ■ Obbligazionario

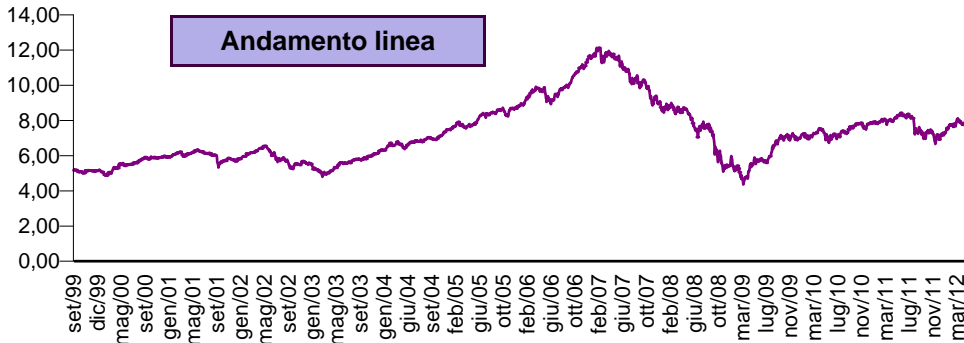
Distribuzione geografica investimenti azionari



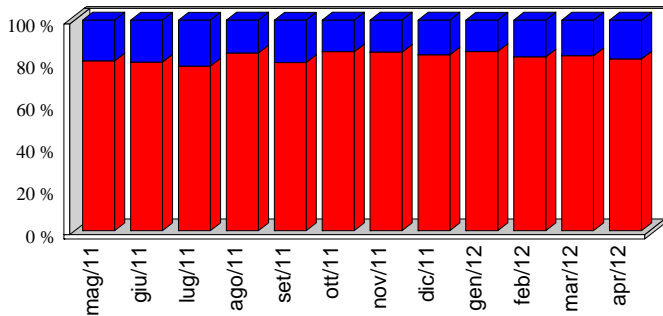
■ Europe ■ Global

DATA	PREZZO
02/04/2012	7,931
03/04/2012	7,962
04/04/2012	7,841
05/04/2012	7,820
10/04/2012	7,783
11/04/2012	7,772
13/04/2012	7,791
16/04/2012	7,763
17/04/2012	7,804
18/04/2012	7,844
19/04/2012	7,854
20/04/2012	7,836
23/04/2012	7,743
24/04/2012	7,800
26/04/2012	7,856
27/04/2012	7,917
30/04/2012	7,871

Andamento linea

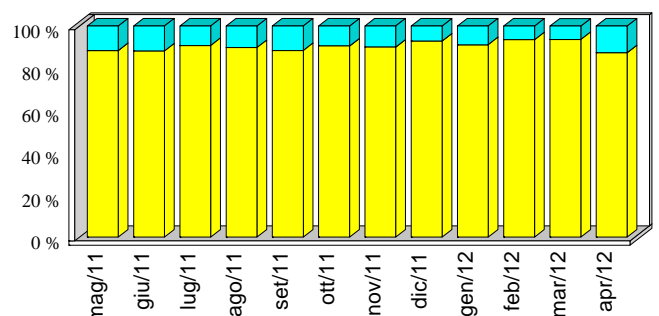


Composizione del portafoglio



■ Obbligazionario ■ Azionario

Evoluzione degli investimenti



■ Global ■ Europe