

Profilo SPRINT al 30/04/2012

Asset neutrale

35 %: Index MSCI Europe ; 40 % Index MSCI World ex Europe ; 20,00 % Index MSCI Emerging Markets ; 5,00 % Index Citigroup Money Market €3M

PERFORMANCE

1 mese	6 mesi	12 mesi	da inizio anno	3 anni	dal lancio
-0,36 %	9,22 %	-1,41 %	6,43 %	40,90 %	-30,70 %

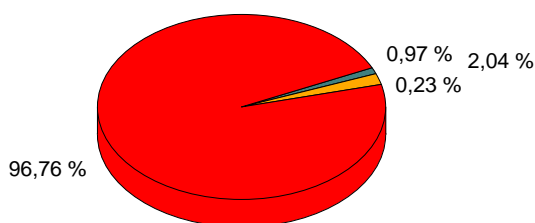
Volatilità

Bande di volatilità	15,00 %	20,00 %
Volatilità mensile annualizzata	17,099 %	

Peso Liquidità

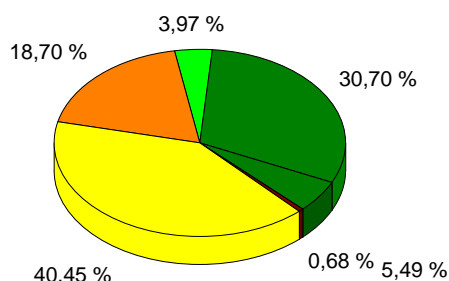
3,01 %

Composizione degli investimenti al netto della liquidità



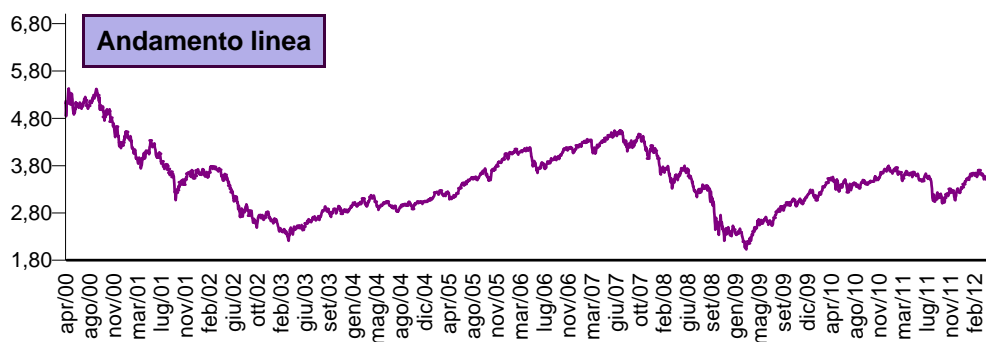
■ Azionario ■ Az. Small Cap
■ Flessibili alto ■ Monetario

Distribuzione geografica investimenti azionari

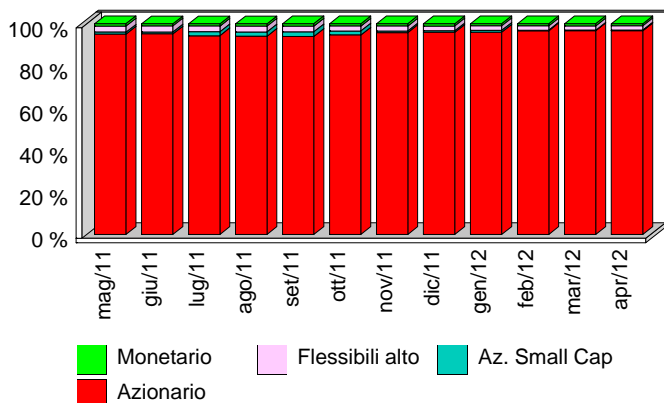


■ Asia - Pacific ■ Emerg. Markets
■ Europe ■ Japan
■ Latin America ■ North America

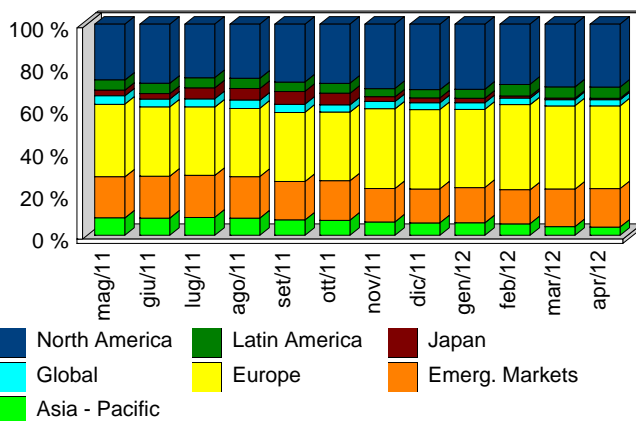
DATA	PREZZO
02/04/2012	3,626
03/04/2012	3,614
04/04/2012	3,603
05/04/2012	3,588
10/04/2012	3,511
11/04/2012	3,519
13/04/2012	3,525
16/04/2012	3,548
17/04/2012	3,563
18/04/2012	3,563
19/04/2012	3,560
20/04/2012	3,543
23/04/2012	3,503
24/04/2012	3,523
26/04/2012	3,547
27/04/2012	3,567
30/04/2012	3,576



Composizione degli investimenti al netto della liquidità



Evoluzione degli investimenti



Profilo FAST al 30/04/2012

Asset neutrale

30 %: Index MSCI Europe ; 35 % Index MSCI World ex Europe ; 10,00 % Index SBWGBI Money Market 3M; 15,00 % Index Citigroup World ex Japan; 10 % Index MSCI Emerging Markets

PERFORMANCE

1 mese	6 mesi	12 mesi	da inizio anno	3 anni	dal lancio
-0,24 %	7,71 %	-1,12 %	4,62 %	31,70 %	-26,65 %

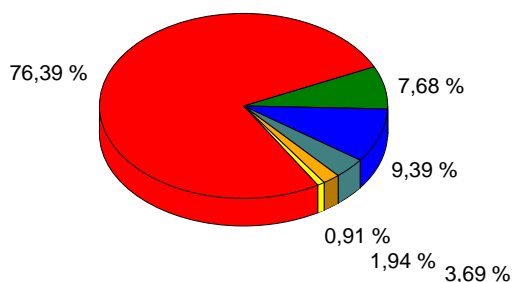
Volatilità

Bande di volatilità	10,00 %	15,00 %
Volatilità mensile annualizzata	13,358 %	

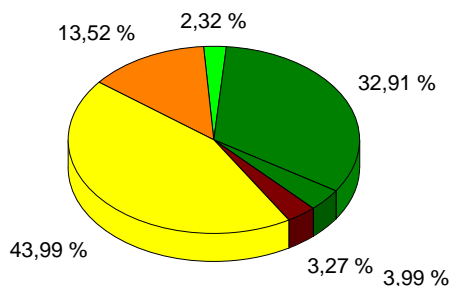
Peso Liquidità

2,51 %

Composizione degli investimenti al netto della liquidità



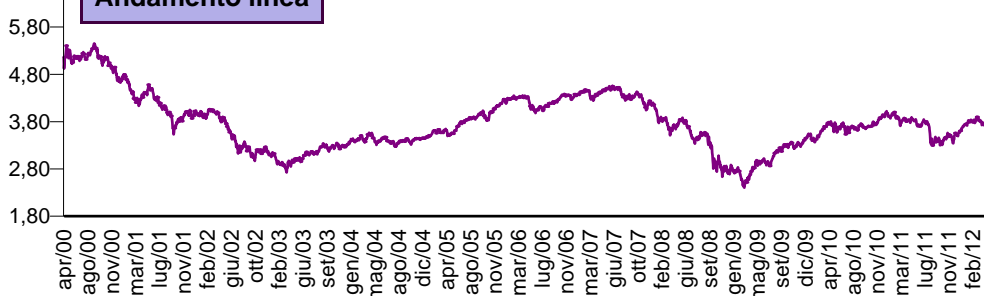
Distribuzione geografica investimenti azionari



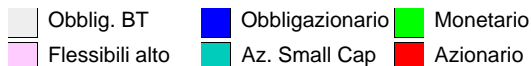
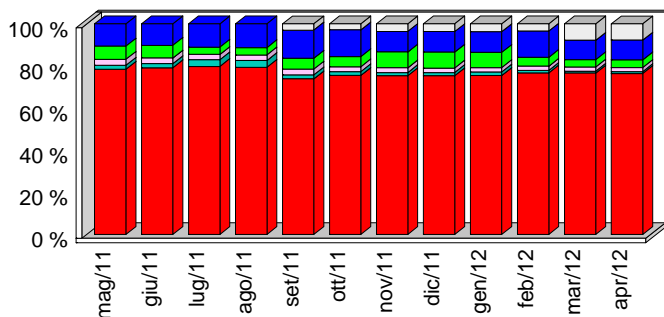
DATA PREZZO

02/04/2012	3,825
03/04/2012	3,814
04/04/2012	3,804
05/04/2012	3,793
10/04/2012	3,725
11/04/2012	3,735
13/04/2012	3,738
16/04/2012	3,760
17/04/2012	3,775
18/04/2012	3,774
19/04/2012	3,770
20/04/2012	3,755
23/04/2012	3,721
24/04/2012	3,739
26/04/2012	3,762
27/04/2012	3,779
30/04/2012	3,785

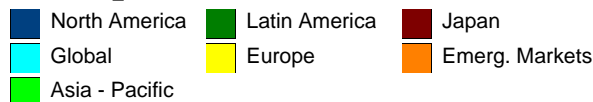
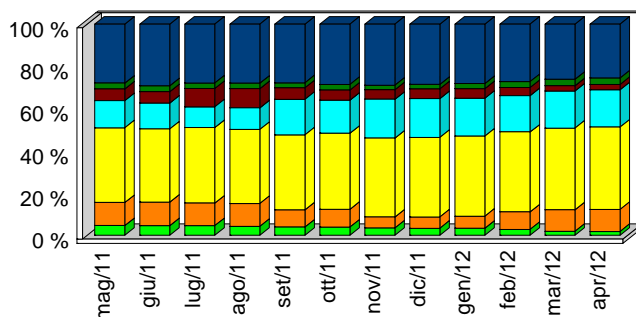
Andamento linea



Composizione degli investimenti al netto della liquidità



Evoluzione degli investimenti



Profilo ACTIVE al 30/04/2012

Asset neutrale

20 %: Index MSCI Europe ; 25 % Index MSCI World ex Europe ; 15,00 % Index SBWGBI Money Market 3M; 30,00 % Index Citigroup World ex Japan; 10 % Index MSCI Emerging Markets

PERFORMANCE

1 mese	6 mesi	12 mesi	da inizio anno	3 anni	dal lancio
-0,04 %	6,37 %	1,07 %	3,48 %	26,71 %	-4,84 %

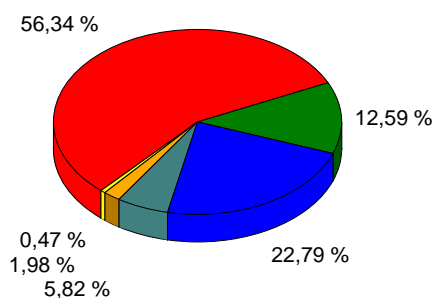
Volatilità

Bande di volatilità	7,00 %	10,00 %
Volatilità mensile annualizzata	9,861 %	

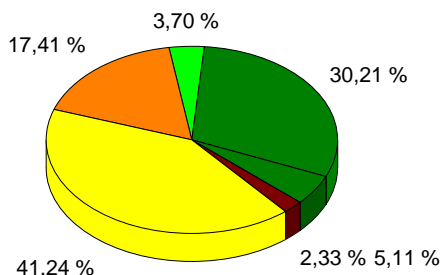
Peso Liquidità

1,85 %

Composizione degli investimenti al netto della liquidità

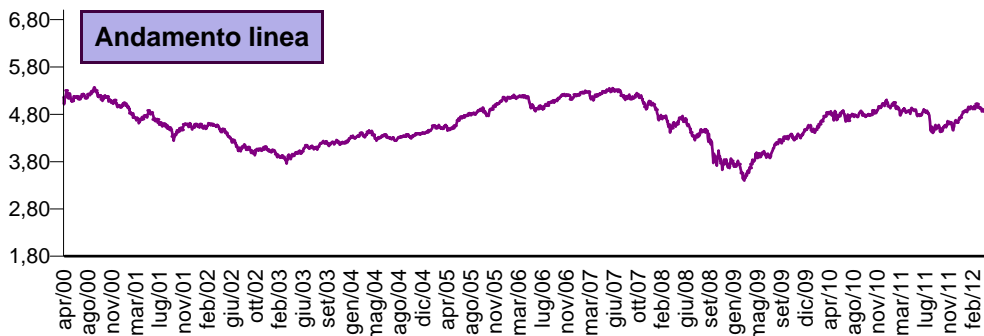


Distribuzione geografica investimenti azionari

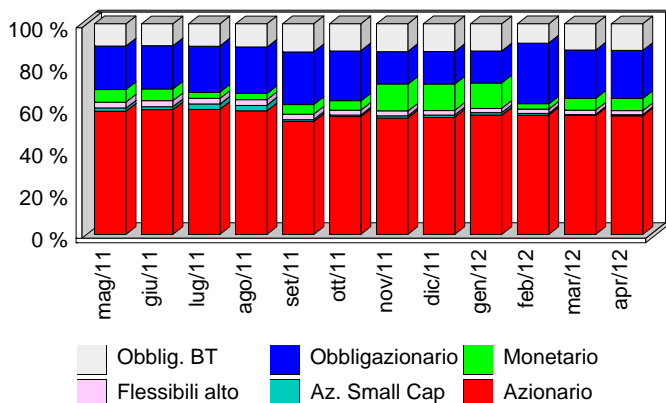


DATA PREZZO

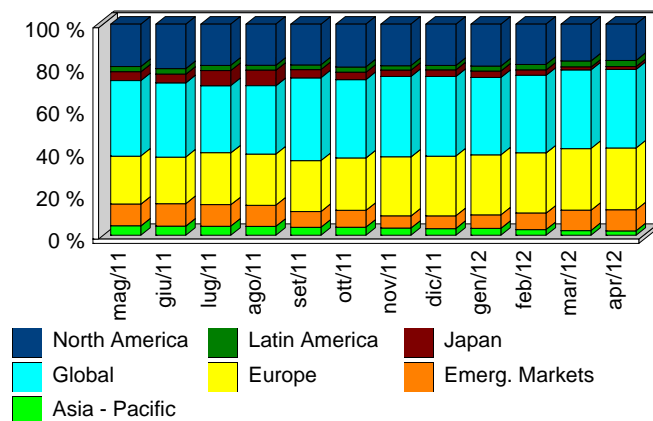
02/04/2012	4,941
03/04/2012	4,935
04/04/2012	4,929
05/04/2012	4,920
10/04/2012	4,858
11/04/2012	4,864
13/04/2012	4,870
16/04/2012	4,893
17/04/2012	4,901
18/04/2012	4,904
19/04/2012	4,901
20/04/2012	4,881
23/04/2012	4,851
24/04/2012	4,866
26/04/2012	4,886
27/04/2012	4,901
30/04/2012	4,910



Composizione degli investimenti al netto della liquidità



Evoluzione degli investimenti



Profilo MODERATE al 30/04/2012

Asset neutrale

15 % Index MSCI Europe ; 15 % Index MSCI World ex Europe ; 25,00 % Index SBWGBI Money Market 3M; 40,00 % Index Citigroup World ex Japan; 5 % Index MSCI Emerging Markets

PERFORMANCE

1 mese	6 mesi	12 mesi	da inizio anno	3 anni	dal lancio
0,09 %	5,23 %	2,11 %	2,41 %	17,74 %	8,04 %

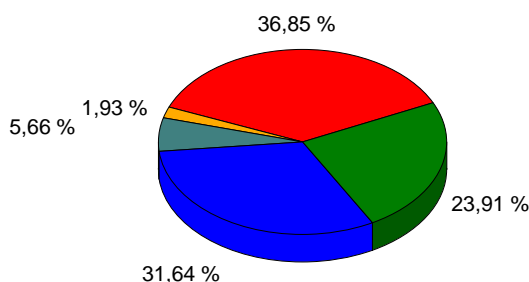
Volatilità

Bande di volatilità	4,00 %	7,00 %
Volatilità mensile annualizzata	6,425 %	

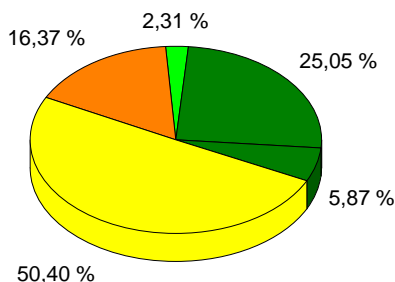
Peso Liquidità

2,28 %

Composizione degli investimenti al netto della liquidità



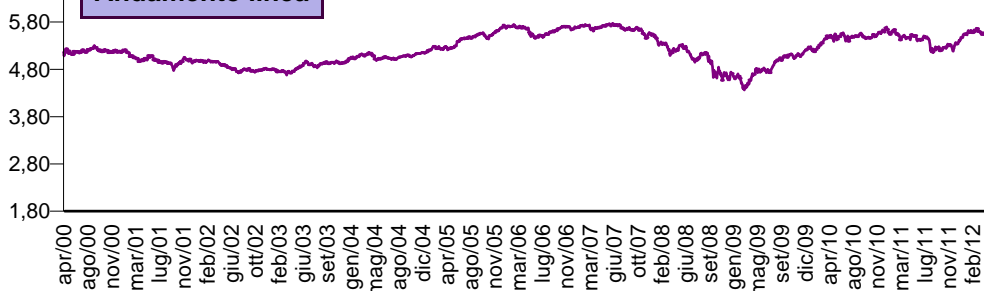
Distribuzione geografica investimenti azionari



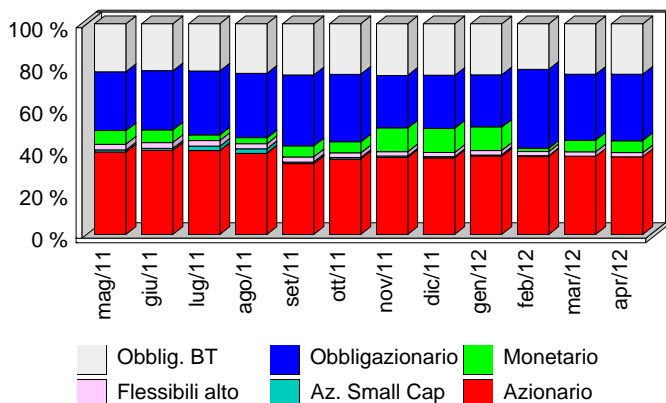
DATA PREZZO

02/04/2012	5,594
03/04/2012	5,587
04/04/2012	5,584
05/04/2012	5,578
10/04/2012	5,533
11/04/2012	5,540
13/04/2012	5,540
16/04/2012	5,562
17/04/2012	5,567
18/04/2012	5,570
19/04/2012	5,569
20/04/2012	5,551
23/04/2012	5,527
24/04/2012	5,541
26/04/2012	5,553
27/04/2012	5,566
30/04/2012	5,575

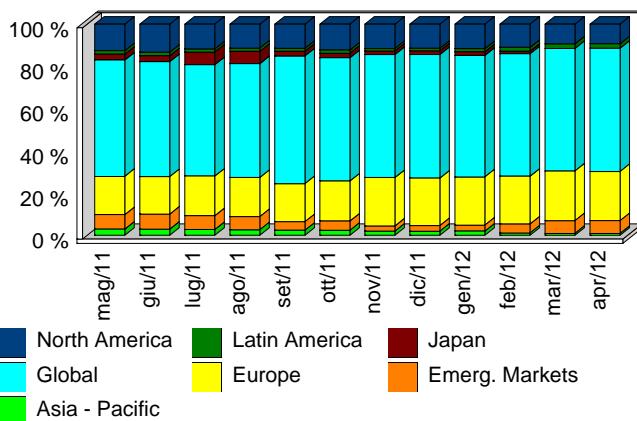
Andamento linea



Composizione degli investimenti al netto della liquidità



Evoluzione degli investimenti



Profilo COMFORT al 30/04/2012

Asset neutrale

100%: Index Libor +100 bp

PERFORMANCE

1 mese	6 mesi	12 mesi	da inizio anno	3 anni	dal lancio
-0,12 %	1,96 %	1,72 %	1,66 %	8,82 %	26,03 %

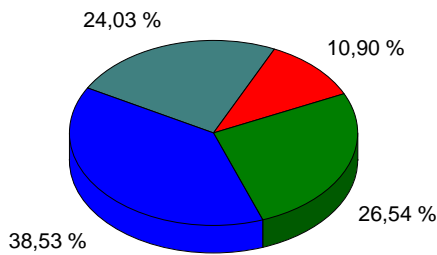
Volatilità

Bande di volatilità	1,00 %	4,00 %
Volatilità mensile annualizzata	2,079 %	

Peso Liquidità

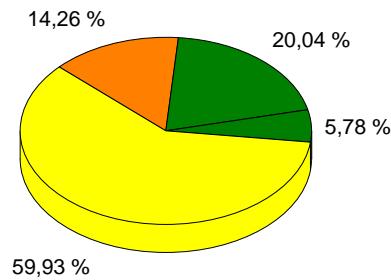
2,99 %

Composizione degli investimenti al netto della liquidità



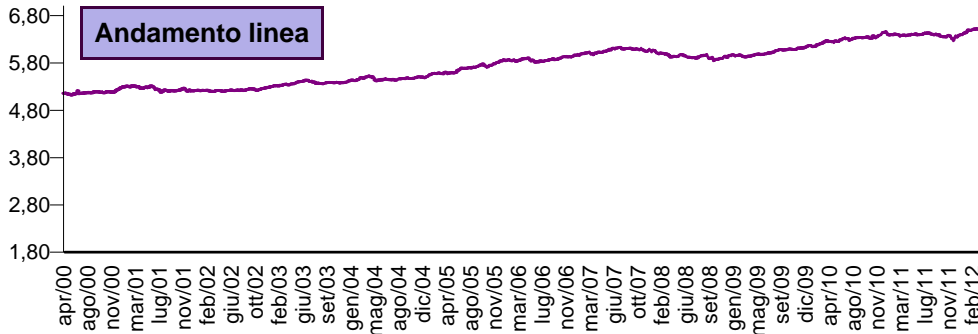
■ Azionario ■ Monetario
■ Obbligazionario ■ Obblig. BT

Distribuzione geografica investimenti azionari

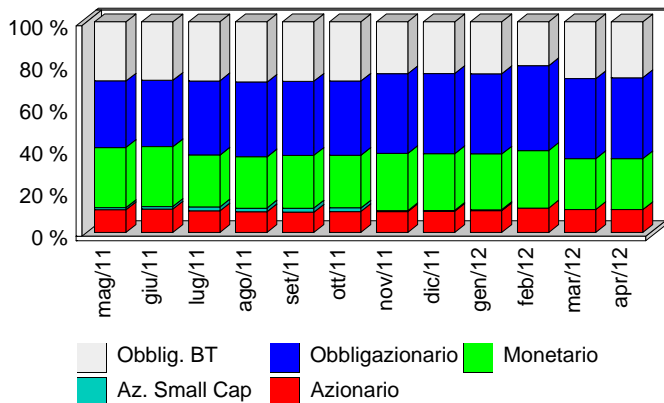


■ Emerg. Markets ■ Europe
■ Latin America ■ North America

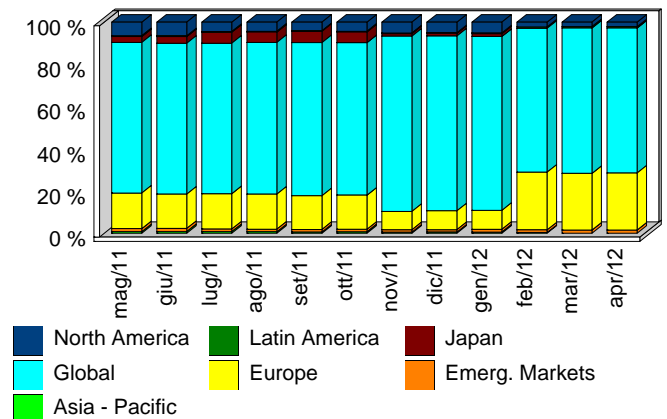
DATA	PREZZO
02/04/2012	6,513
03/04/2012	6,518
04/04/2012	6,505
05/04/2012	6,502
10/04/2012	6,494
11/04/2012	6,494
13/04/2012	6,496
16/04/2012	6,493
17/04/2012	6,497
18/04/2012	6,496
19/04/2012	6,497
20/04/2012	6,494
23/04/2012	6,487
24/04/2012	6,489
26/04/2012	6,495
27/04/2012	6,500
30/04/2012	6,503



Composizione degli investimenti al netto della liquidità



Evoluzione degli investimenti



Profilo DYNAMIC PROPERTY al 30/04/2012

Asset neutrale

60 % : GPR general Real Estate Securities Index-Europe; 20 %: Lehman Euro Aggregate Corporates; 10 %: MSCI Europe; 10 %: MSCI World (net)

PERFORMANCE

1 mese	6 mesi	12 mesi	da inizio anno	3 anni	dal lancio
-0,46 %	5,31 %	-3,95 %	8,08 %	41,58 %	43,86 %

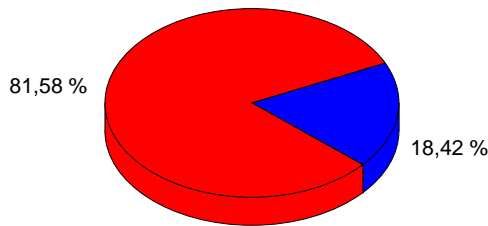
Peso liquidità

2,84 %

Peso Azionario Immobiliare

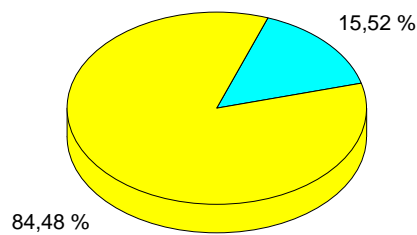
60,43 %

Composizione del portafoglio



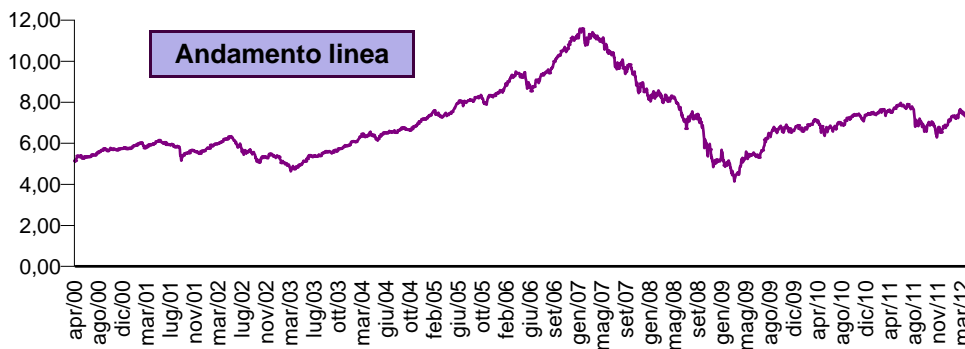
■ Azionario ■ Obbligazionario

Distribuzione geografica investimenti azionari

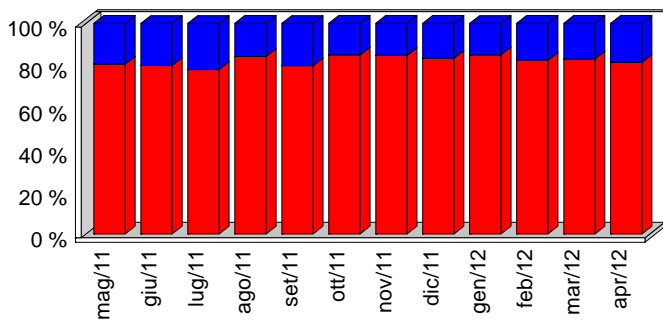


■ Europe ■ Global

DATA	PREZZO
02/04/2012	7,481
03/04/2012	7,509
04/04/2012	7,395
05/04/2012	7,375
10/04/2012	7,341
11/04/2012	7,330
13/04/2012	7,347
16/04/2012	7,322
17/04/2012	7,360
18/04/2012	7,397
19/04/2012	7,407
20/04/2012	7,390
23/04/2012	7,302
24/04/2012	7,356
26/04/2012	7,409
27/04/2012	7,466
30/04/2012	7,423

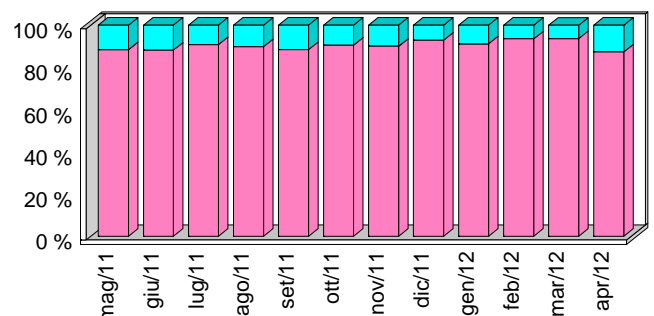


Composizione del portafoglio



■ Obbligazionario ■ Azionario

Evoluzione degli investimenti



■ Global ■ Europe